

## BARRA DE ENRASAR LÍQUIDA VARIO

# INNOXAT

Una barra de solado líquido es utilizada a diario por los soladores líquidos. Por lo tanto, debe ser práctica y flexible en su manejo y, sobre todo, en su transporte.

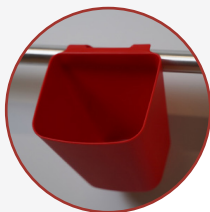
Ahora tenemos la solución óptima.

Con nuestra barra de solado líquido VARIO sólo necesita 1 barra de solado líquido que se puede adaptar individualmente y se ahorra los costes de la compra de diferentes longitudes. que se puede adaptar individualmente y ahorrará costes en la compra de diferentes longitudes.

El tubo es enroscable y se puede extender en pasos de 40 cm. La longitud puede variar de 80 cm a 320 cm en función de la obra.



El manillar se fija mediante un cierre rápido fastener.



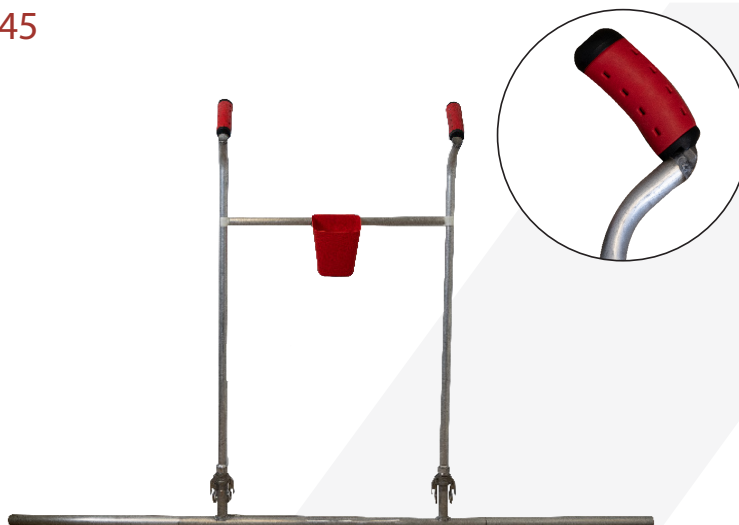
El travesaño encajable puede ajustarse en altura y sirve de soporte para el contenedor de residuos suministrado.

## Barra de reglón líquido Asas Vario 45

con 2 asas

Artículo longitud

2730-086	0,8 m
2730-125	1,2 m
2730-165	1,6 m
2730-205	2,0 m
2730-245	2,4 m
2730-285	2,8 m
2730-325	3,2 m

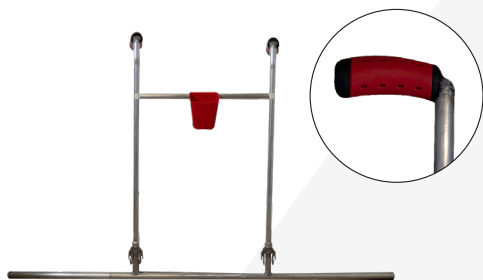


## Asas de 90° para barra de enrasar líquida

con 2 asas

Artículo longitud

2730-085	0,8 m
2730-120	1,2 m
2730-160	1,6 m
2730-200	2,0 m
2730-240	2,4 m
2730-280	2,8 m
2730-320	3,2 m



## Asas de barra de reglón líquido 45

con 1 asa, longitud 0,8 m

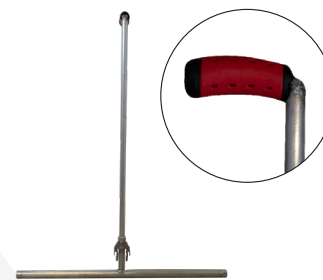
Artículo 2730-081



## Asas de 90° para barra de enrasar líquida

con 1 asa, longitud 0,8 m

Artículo 2730-080

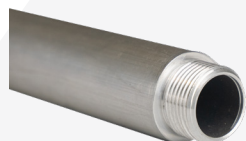


## Pieza de prolongación

con hilo

Artículo longitud

2730-920	0,2 m
2730-940	0,4 m



## Estuche para barra de enrasar líquida

peso 3,3 kg

Artículo 2730-990



Volumen de suministro por cada barra de enrasar líquida (en función de la longitud):

Cuerpo base, empuñadura, tapas de los extremos, tubo roscado 20/40 cm, barra transversal, contenedor de residuos, llave.